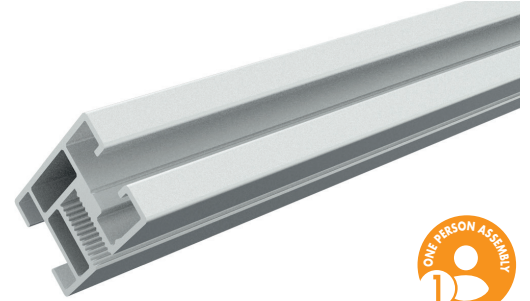


PRODUKTDATENBLATT

MONTAGEPROFIL FIX-FIT

PRODUKTBEschREIBUNG

Das Montageprofil FIX-FIT kann mithilfe der Fixierschraube FIX-FIT **unkompliziert** an den Dachhaken FIX-FIT **befestigt** werden. Durch unser **T40 ONLY** System benötigen Sie zur Montage **nur noch ein TX 40 Werkzeug**. Das System FIX-FIT kann bequem von einer Person montiert werden, da das Montageprofil einfach aufgelegt und befestigt werden kann, ohne dieses festzuhalten.



VORTEILE / EIGENSCHAFTEN

- T40 ONLY -> Ein Werkzeug für alles – TX 40
- 1-Mann-Montage -> Schiene kann von einer Person montiert werden, da diese aufliegt und dabei nicht festgehalten werden muss
- Schnelle Befestigung durch Schraubkanal
- Schiene einfach von der Seite zu befestigen
- Geeignet für Modulklemme Fastfix

MATERIAL

- Aluminium (EN AW-6063 T66)



ZERTIFIZIERUNG

- Europäische Norm EN 1090-1



ARTIKELTABELLE

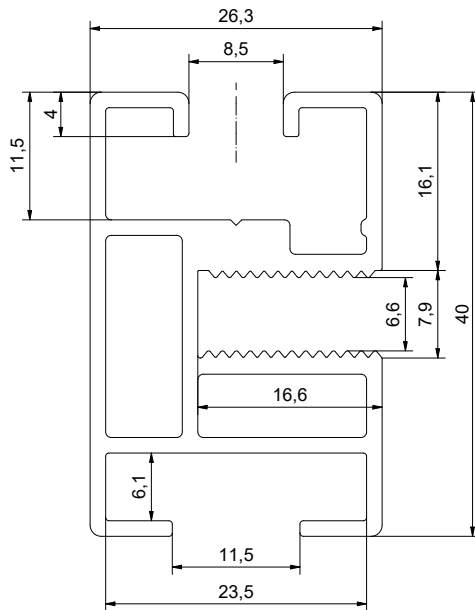
Montageprofil FIX-FIT				
Art.-Nr.	Abmessung [mm]	Wandstärke [mm]	Material	VPE
SOL975748	40 x 26,3 x 5900	1,5	Aluminium (EN AW 6063 T66)	1

PRODUKTDATENBLATT

MONTAGEPROFIL FIX-FIT

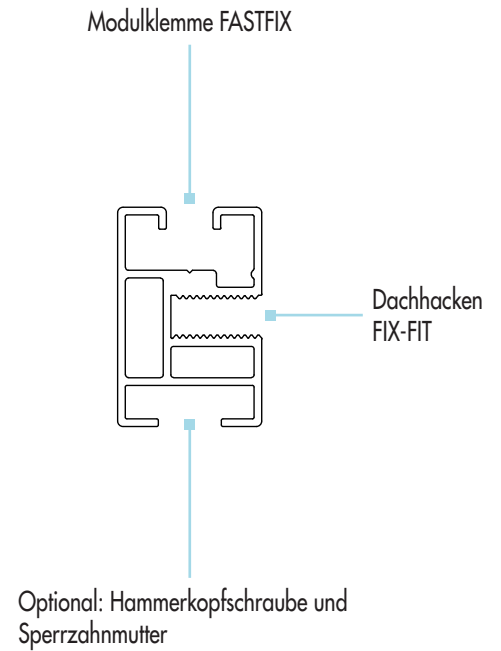
TECHNISCHE INFORMATIONEN

Querschnittszeichnung

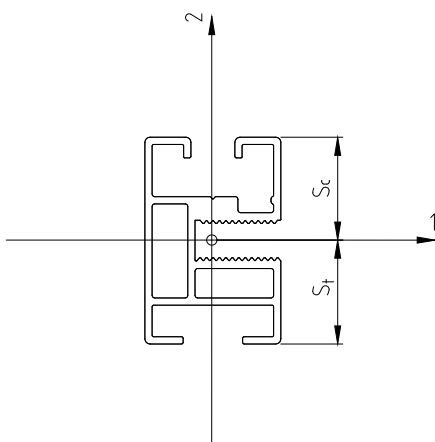


Seitenansicht

Anschlüsse



Trägheitsmoment



Seitenansicht

Montageprofil FIX-FIT

I_1 [mm ⁴]	I_2 [mm ⁴]	S_c [mm]	S_t [mm]	A [mm ²]
39206	23599	20.06	20.25	297.3

PRODUKTDATENBLATT

MONTAGEPROFIL FIX-FIT

KOMBINIERBARE PRODUKTE

Montageprofil FIX-FIT			
Art.-Nr.	Bezeichnung	Material	VPE
SOL100707	Dachhaken FIX-FIT	Aluminium	30
SOL100709	Fixierschraube FIX-FIT	Edelstahl A2	200
SOL100645	Längsverbinder FIX-FIT	Aluminium	10
SOL100666	Modulklemme Fastfix, Endklemme	Aluminium	40
SOL100667	Modulklemme Fastfix, Endklemme, schwarz	Aluminium	40
SOL100668	Modulklemme Fastfix, Mittelklemme	Aluminium	40
SOL100669	Modulklemme Fastfix, Mittelklemme, schwarz	Aluminium	40

Falls Sie mit der Anwendung des vorliegenden Produktes, insbesondere mit dessen bestimmungsgemäßen Gebrauch nicht vertraut sind, so setzen Sie sich unbedingt mit unserer Abteilung Anwendungstechnik in Verbindung (technik@eurotec.team).