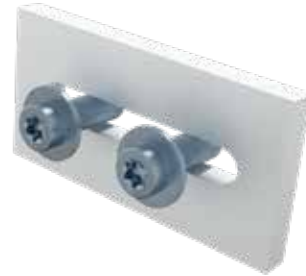


PRODUKTDATENBLATT

LÄNGSVERBINDER FIX-FIT

PRODUKTBECHREIBUNG

Der Längsverbinder FIX-FIT besteht aus Aluminium und dient der **Verbindung zwischen den Montageprofilen FIX-FIT**. Der Verbinder wird auf die jeweiligen Enden von zwei Montageprofilen gelegt und mit den beiliegenden Fixierschrauben FIX-FIT befestigt.



MATERIAL

• Aluminium (EN AW-6063 T66)

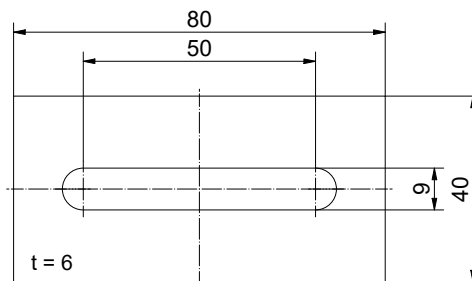


ARTIKELTABELLE

Längsverbinder FIX-FIT			
Art.-Nr.	Abmessung [mm] ^{a)}	Material	VPE*
SOL100645	80 x 40 x 7	Aluminium (EN AW-6063 T66)	10

^{a)} Länge x Breite x Höhe
* Inkl. 20 Fixierschrauben FIX-FIT im Lieferumfang

TECHNISCHE INFORMATIONEN



Seitenansicht

PRODUKTDATENBLATT

LÄNGSVERBINDER FIX-FIT

KOMBINIERBARE PRODUKTE

Längsverbinder FIX-FIT			
Art.-Nr.	Bezeichnung	Material	VPE
SOL100709	Fixierschraube FIX-FIT	Edelstahl A2	200
SOL975748	Montageprofil FIX-FIT	Aluminium	1

Falls Sie mit der Anwendung des vorliegenden Produktes, insbesondere mit dessen bestimmungsgemäßen Gebrauch nicht vertraut sind, so setzen Sie sich unbedingt mit unserer Abteilung Anwendungstechnik in Verbindung (technik@eurotec.team).